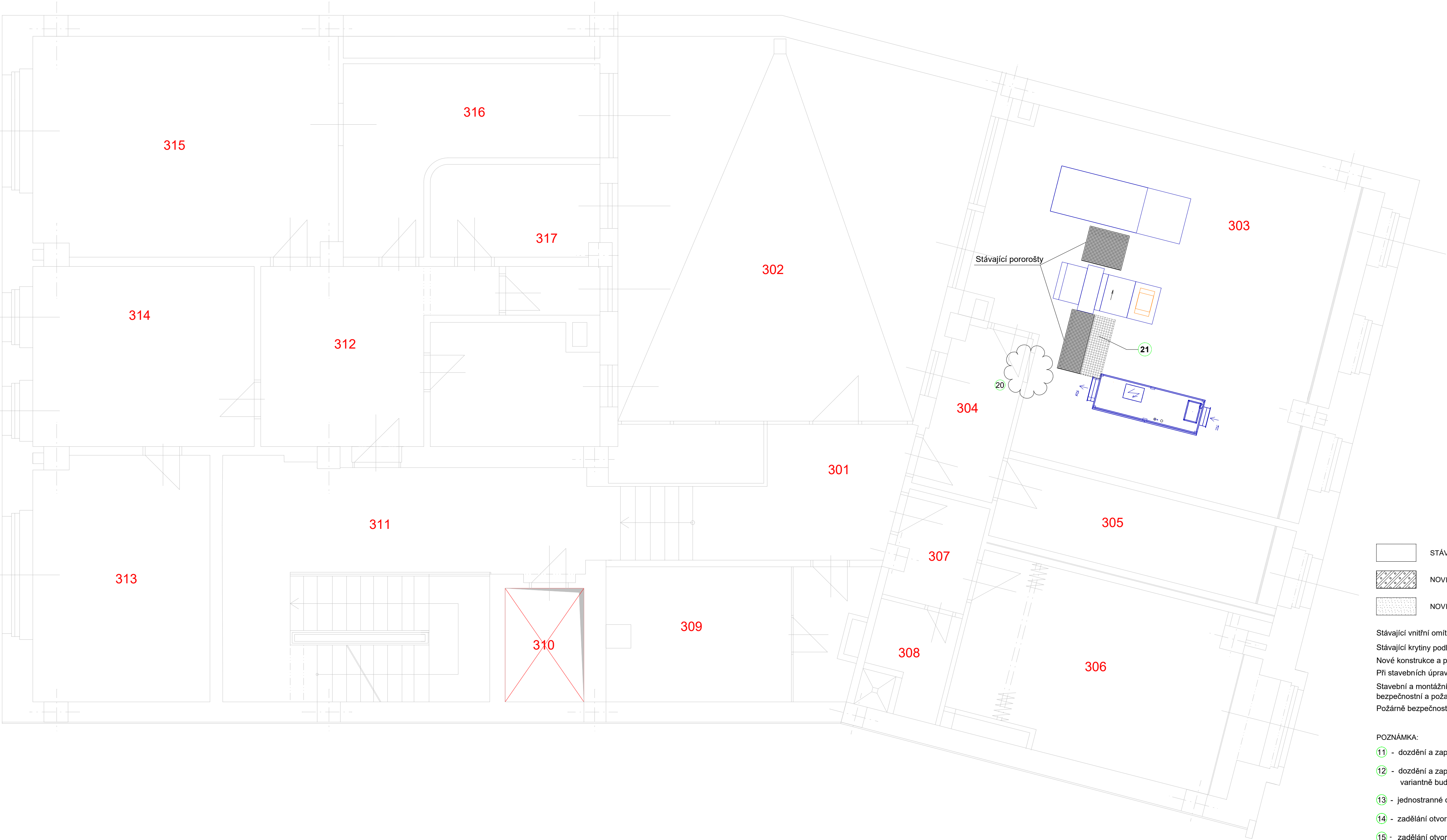


PŮDORYS 3.NP:



Legenda 3.NP	
číslo	místnost
301	CHODBA + VERTIKÁLNÍ PROPOJENÍ
302	ATRIUM
303	STROJOVNA VZDUCHOTECHNIKY
304	CHODBA
305	SUŠÁRNA PRÁDLA PRO BYTY
306	INSPEKČNÍ POKOJ
307	PŘEDSÍŇ
308	WC + SPRCHA
309	TELEFONNÍ ÚSTŘEDNA/SERVER
310	OSOBNÍ VÝTAH UT 500/0.7
311	VERTIKÁLNÍ KOMUNIKACE BYTŮ
BYT 1	
312	HALA
313	PRACOVNA
314	LOŽNICE
315	OBÝVACÍ POKOJ
316	KUCHYNĚ
317	KOUPELNA
318	WC
319	LOŽNICE
320	INSTALAČNÍ ŠACHTA

- STÁVAJÍCÍ ZDIVO A KONSTRUKCE
- NOVÉ DOZDÍVANÉ KONSTRUKCE A PRVKY
- NOVÉ SÁDROKARTONOVÉ KONSTRUKCE A PRVKY

Stávající vnitřní omítky a podlahy budou vyspraveny a prostory budou nově vymalovány

Stávající krytiny podlah v místě prováděných stavebních prací budou mechanicky ochráněny

Nové konstrukce a plochy v prostorách rozvodny ve strojovně VZT m.č. 021 budou opraveny a vymalov ány.

Při stavebních úpravách pod stropem bude instalováno pracovní (montážní) lešení dle ČSN

Stavební a montážní práce budou probíhat za provozu objektu, dodavatel bude dodržovat všechny bezpečnostní a požární opatření

Požárně bezpečnostní zařízení dle ČSN 730802 budou řešena s ohledem na stávající řešení objektu

- POZNÁMKA:
- 11 - dozdění a zapravení stávajícího otvoru v příčce v místě stávajícího vzduchotechnického potrubí
 - 12 - dozdění a zapravení stávajícího otvoru v příčce v místě stávajícího vzduchotechnického potrubí - variantně bude řešeno pouze začistění a dotěsnění požární ucpávkou
 - 13 - jednostranné doplnění opláštění opláštění sádrokartonové příčky pod stropem, vč. izolace v pruhu cca 1,2-1,5m
 - 14 - zadělání otvoru v sádrokartonové příčce tl. 100mm cca 300x250mm, vč. tep. izolace
 - 15 - zadělání otvoru v sádrokartonové příčce tl. 100mm cca 400x320mm, vč. konstrukce a tep. izolace - 2 ks
 - 16 - začistění okolo VZT v sádrokartonové příčce tl. 100mm cca 550x380mm, vč. konstrukce a tep. izolace
 - 17 - začistění jádrového vrtu ve stropě 2x pr. 110 -120mm a 1x pr. 50mm, vč. požární ucpávky
 - 18 - začistění jádrového vrtu ve stěně 2x pr. 110 -120mm a 1x pr. 50mm, vč. požární ucpávky
 - 19 - provedení sádrokartonového kastlíku tl. 75mm cca 640x285mm, vč. konstrukce, 2x GKFI tl. 12,5mm, pod stropem bude kastlík rozšířen dle provedeného potrubí. Bude doplněn keramický obklad do v. 2,4m
 - 20 - dozdění a zapravení otvoru v příčce pod stropem v místě vzduchotechnického potrubí 650x350mm
 - 21 - výroba a dodávka nového zvýšeného pororoštu na ocelovém rámu ca 500x1300x240mm, v technickém a materiálovém provedení jako stávající pororošt

- OSTATNÍ VIZ. TECHNICKÁ ZPRÁVA
- VŠECHNY UVEDENÉ ROZMĚRY JE NUTNÉ OVĚŘIT NA STAVBĚ

akce: Výměna VZT 4/2 v budově ČNB, Rooseveltova 20, Brno		projektant část PD: Jiří Dušek Zbýšov 214 683 52 Křenovice IČ: 43125387	
investor: Česká národní banka Na Příkopě 28, Praha 1		zak. číslo:	0522
zodpovědný projektant:	Jiří Dušek	stupeň projektu:	DPS
vypracoval:	Jiří Dušek	datum:	12. 2022
část PD:	D 1.1 - architektonické a stavebné technické řešení	měřiko:	1:50
příloha:	Stavební práce - půdorys 3.NP - nový	oddl:	číslo přílohy:
		D.1.1.	15